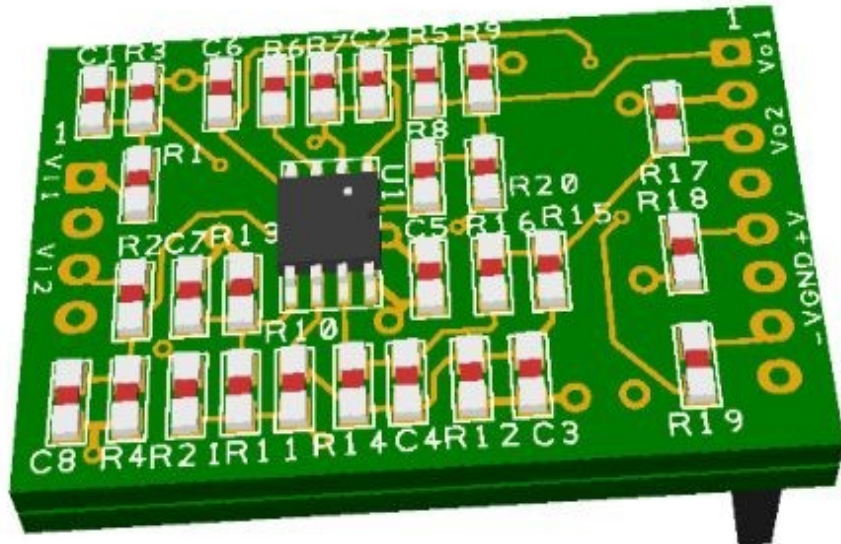


Vahvistinmoduli

GPDS_AMP10

Design: Vintage Amps Oy
2022-09-26 Petri Kortelainen



Kortti on pitkälle kustomoitavissa. Esimerkkikokoonpanoja:

A1: Kaksi tulokanavaa, jotka molemmat on kytketty ensimmäiseen oppariasteeseen, joka on invertoiva aste x1 vahvistuksella. Tämän lähtö on viety ensimmäiseen lähtökanavaan sekä toiselle oppariasteelle, joka on samanlainen kuin ensimmäinen. Sen lähtö on viety toiseen lähtökanavaan. Molemmat lähdöt yhdessä muodostavat differentiaalilähdön.

A2: Kaksi tulokanavaa, jotka molemmat on kytketty ensimmäiseen oppariasteeseen, joka on invertoiva aste x10 vahvistuksella. Tämän lähtö on viety ensimmäiseen lähtökanavaan sekä toiselle oppariasteelle, joka on samanlainen kuin ensimmäinen. Sen lähtö on viety toiseen lähtökanavaan. Ensimmäinen lähtö antaa siis x10 vahvistuksen ja toinen x100 vahvistuksen alkuperäiselle signaalille.

A3: Kaksi tulokanavaa, jotka molemmat on kytketty ensimmäiseen oppariasteeseen, joka on invertoiva aste x10 vahvistuksella. Tämän lähtö on viety ensimmäiseen lähtökanavaan sekä toiselle oppariasteelle, joka on x1 invertoiva aste. Sen lähtö on viety toiseen lähtökanavaan. Molemmat lähdöt yhdessä muodostavat differentiaalilähdön, jonka signaalitaso on x10 alkuperäisestä signaalista.

A4: Kaksi riippumatonta invertoivaa vahvistinastetta vahvistuksella x1.

A5: Kaksi riippumatonta invertoivaa vahvistinastetta vahvistuksella x10.

Käyttöjännitteeksi voidaan valita +/-5V, +/-10V tai +/-15V.