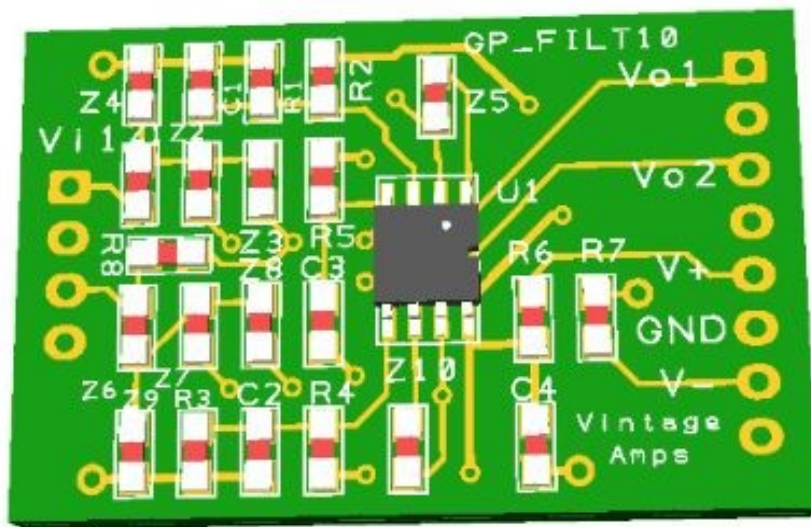


# Suodinmoduli

## GP\_FILT10

Design: Vintage Amps Oy  
2022-09-24 Petri Kortelainen



Suodinmodulilla on kaksi kanavaa, jotka voidaan konfiguroida itsenäisiksi suodinateiksi tai ketjuttaa korkea-asteisemmaksi suotimeksi. Suodin voi olla yli- ali- kaistanpäästö- tai kaistanestotyyppinen.

Kortti on pitkälle kustomoitavissa. Esimerkkikokoonpano A1 sisältää kapeakaistaisen kaistanpäästösuodattimen 1kHz:llä ja Q:n arvolla 10. Käyttöjännitteeksi voidaan valita symmetrinen (plus/miinus) 5V, 10V tai 15V.