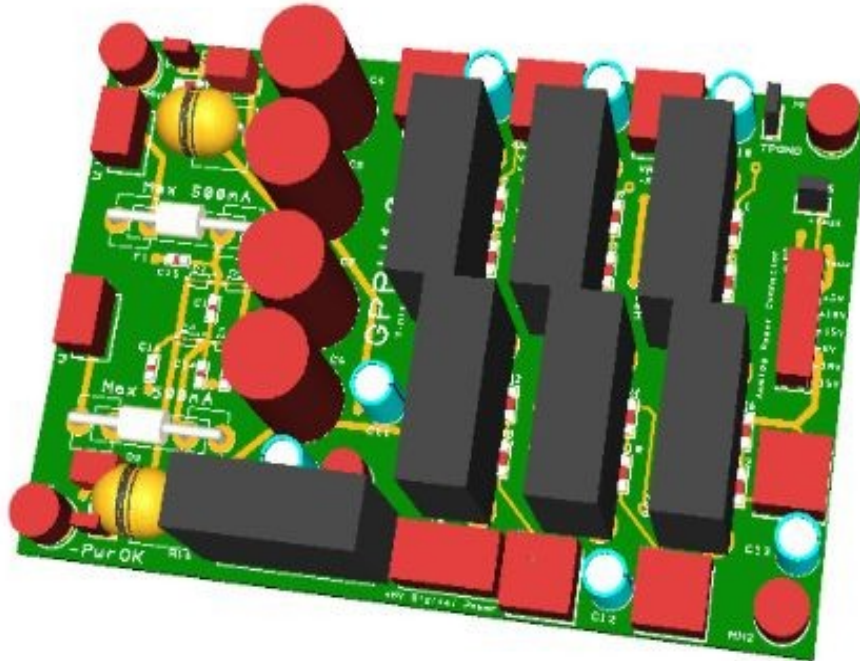


# Powerimoduli

## GPPW10

Design: Vintage Amps Oy  
2022-09-26 Petri Kortelainen



Powerimodulilla on seitsemän lineaarista poweria (ei hakkureita). Vakiona on jännitteet:

+5V  
+10V  
+15V  
-5V  
-10V  
-15V

Lisäksi +5V loggerille.

Virransyöttö riittää yhteensä 0.5A:iin asti, lisämuuntajalla toisen mokoman. Testilaitteisto vie tyypillisesti murto-osan tuosta 0.5A:sta, joten sitä voi käyttää apupowerina esimerkiksi antureille, mutta varsinaisesti tätä ei ole tarkoitettu testattavan järjestelmän powerointiin. Testauslaitteistoa voi syöttää omista powereista, mitään erityisvaatimuksia ei ole, mutta tällä modulilla testilaitteen virransyöttö käy näppärästi kahden nauhakaapelin avulla. Käytämme tässä vakiomittaisia 6- ja 14-napaisia nauhakaapeleita, joita on yleisesti saatavana. Verkkoliitälaitteena on Tufvassons 24Vac 0.86A verkkoadapteri ja tilalle käy mikä tahansa testilaitteiston kuormituksen kestävä muuntaja.