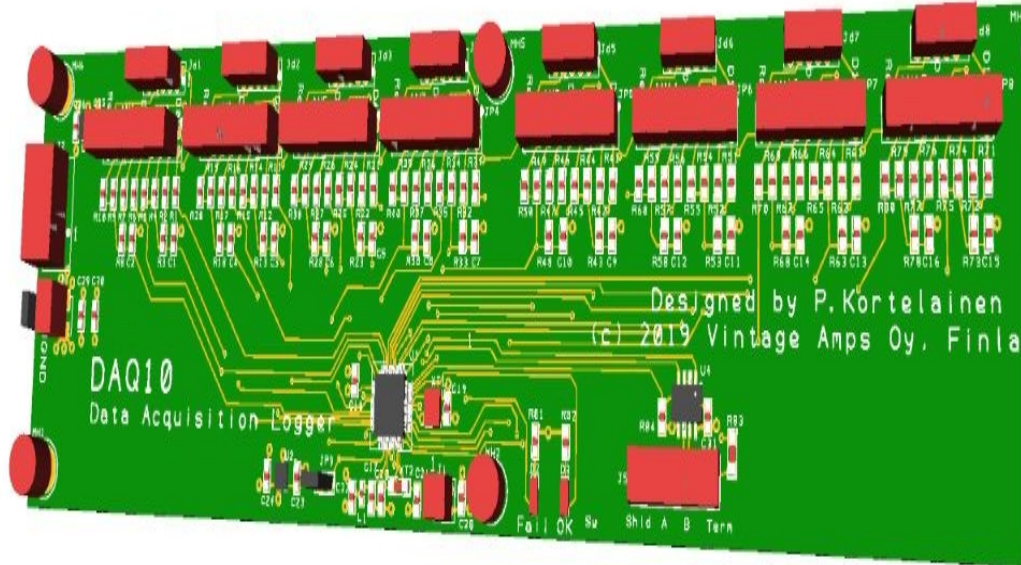


Loggerimoduli

DAQ10

Design: Vintage Amps Oy
2022-09-26 Petri Kortelainen



Loggerimodulilla on 16 analogista ja 16 digitaalista konfiguroitavaa tuloa. Analogiakanavia on mahdollista parittaa differentiaalista mittausta varten. Analogiamoduleihin pystyy käsittelemään kahta kanavaa kerrallaan, jolloin on luontevaa tehdä tätä analogista esikäsittelyä differentiaalisena ja viedä tämän käsittelyn tulos loggerille differentiaalisena. Mahdollista on tehdä se myös yksipäisenä muunnoksena, mutta tällöin toinen kanavapari on kuitenkin varattuna tälle modulille. Kytkenästä riippuen, kaikkia 16 kanavaa ei saada hyödynnettyä muuten kuin käyttämällä avuksi emolevyn kytkentäkenttiä.

Digitaalitulot ovat 5V CMOS-logiikkatasoisia. Analogiamoduleita voi hyödyntää tasonmuunnoksissa, esimerkiksi komparaattorikorttia käyttäen.

Kehitteillä on myös analogiamoduleita, joita voidaan käyttää ohjaukseen tai indikaattoreiden, kuten LEDien ohjaamiseen. Näitä kanavia käytettäessä vastaava digitaalitulo asetetaan lähdeksi. Useampilähtöisiä moduleita ohjataan sarjamuotoisesti, mutta käyttäjän ei tarvitse huolehtia tästä vaan se tulee konfiguraatiovalintojen mukana automaattisesti.

Kortilla on poweriliitin GPPW10-kortille sekä RS485-liitäntä. Powerikortin mukana on lisävarusteena saatavissa RS485-sovitin tietokoneelle. Terminaali ohjelman avulla loggeria voi käskyttää tai sitä kautta saadaan testiraportit. Käskytyks voi olla manuaalista tai lomakepohjaista. Lisää lomakkeista ja konfiguroinnista on erillisessä käyttäjän konfigurointiohjeessa.