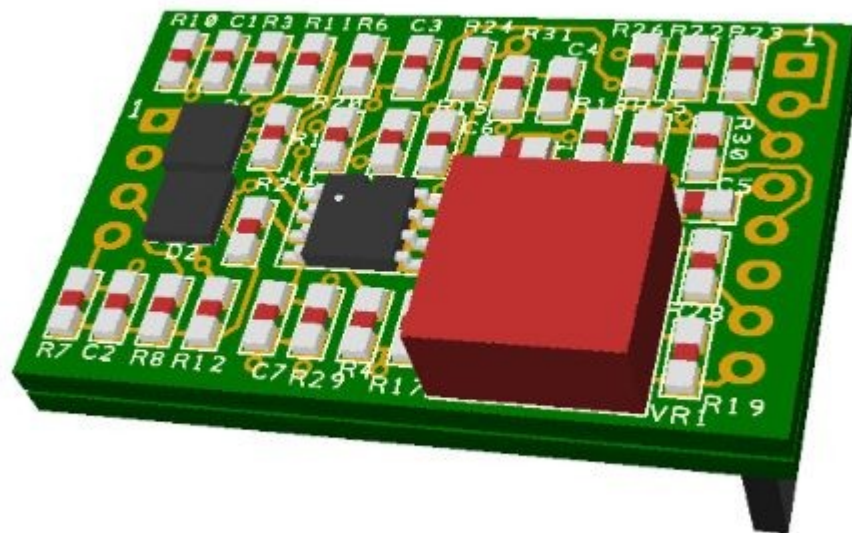


Komparaattorimoduli

GP_CMP10

Design: Vintage Amps Oy
2022-09-24 Petri Kortelainen



Komparaattorimodulilla on kaksi kanavaa, jotka molemmat voidaan viedä komparaattoreille. Vertailutaso säädetään kuvassa punaisella esitetyllä trimmerillä. Referenssjännite saadaan joko käyttöjännitteestä tai kortille loggerimodulilta syötettävästä tarkasta referenssjännitteestä. Voidaan käyttää joko tätä referenssjännitettä suoraan vertailujännitteenä tai siitä trimmerillä alennettua jännitettä.

Kortti on pitkälle kustomoitavissa. Vakiokokoonpano A1 sisältää 10x vahvistimen ja komparaattorin, jonka vertailujännitetaso on säädettävissä 0..2.048V. Käyttöjännitteeksi voidaan valita plus/miinus 5V, 10V tai 15V.