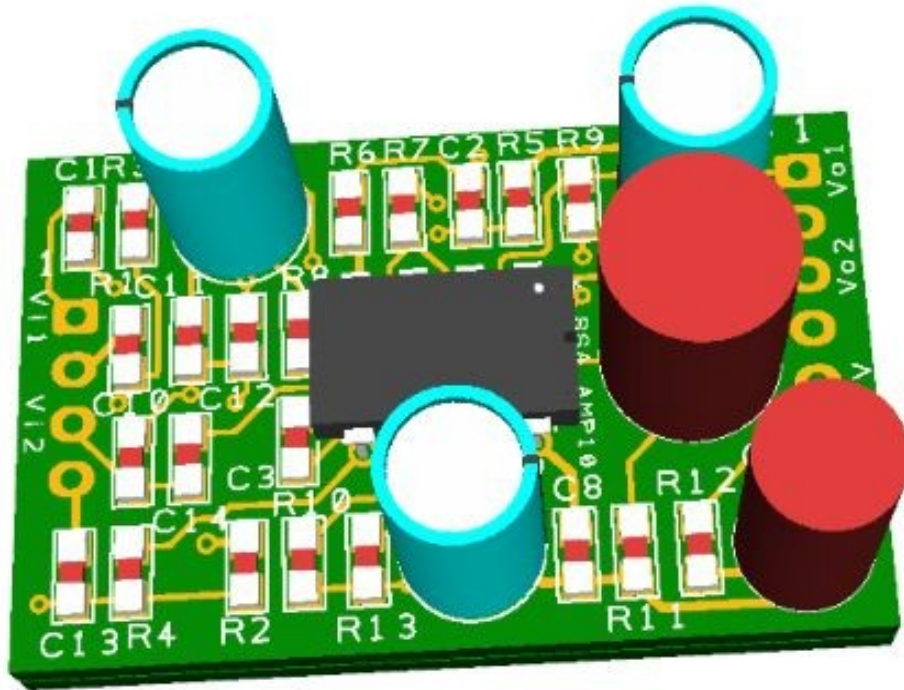


# Audiovahvistinmoduli

## SSA\_AMP10

Design: Vintage Amps Oy  
2022-09-26 Petri Kortelainen



Kortti on pitkälle kustomoitavissa. Esimerkkikokoonpano A1 sisältää AC-kytketyn audiovahvistimen x10 vahvistuksella sekä invertoivan lähdön, jotka muodostavat yhdessä differentiaalisen lähdön, ei kuitenkaan niin tarkasti kuin instrumentointivahvistinmodulilla. A1 toimii ultraäänitaajuuksillakin, aina 300kHz asti. Kun halutaan asettaa vahvistukseksi x100, Vain yhden komponentin vaihto tekee sen: R10 10k → 100k. Tällöin 100-kertaisesti vahvistettu signaali näkyy toisessa lähtökanavassa.

Audiovahvistin sopii monenlaiseen käyttöön taajuualueella noin 10Hz..300kHz ja on kätevä tapa hankkiutua eroon DC:stä mitattavassa signaalissa. Demosalkussa oli käytössä kondensaattorimikrofoni ja x100 -vahvistuksella oleva moduli. Modulia on helppo käyttää itsenäisenä vahvistinkomponenttina, koska se kuluttaa vähän virtaa. Vaikkapa 9V pariston kanssa.

Käyttöjännitteeksi voidaan valita +5V, +10V tai +15V.